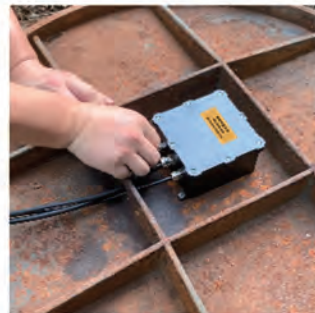
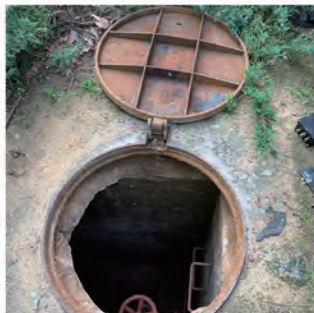


安装与维护

1. 设备分为四部分，智能井盖主机、水位计、防水电池盒及天线。打开井盖，安装智能井盖主机，需在井盖加强筋中心部分打孔攻丝安装。



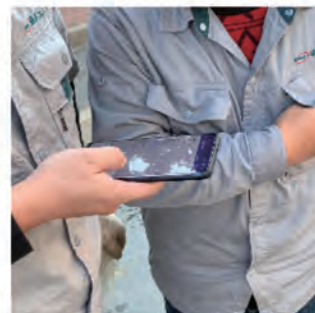
2. 井盖主机安装在井盖加强筋中心位置。连接线必须按井盖打开的方向，固定在井盖的铰接轴一侧。

3. 在井口位置通过尼龙胀栓安装防水锂电池盒背板，然后在安装背板上用专用螺栓固定锂电池盒。



4. 在井盖铰接轴一侧，距离井口10厘米左右的井壁上打DN20水平孔，孔深250mm，插入高增益防水天线，高增益天线只漏出尾部。

5. 在井底集水槽放下投入式水位计。然后将智能井盖主机经防水电缆与天线、水位计和已有热表连接，经防水电缆接头连接防水锂电池盒。



6. 安装完毕后，使用手机APP与智能井盖连通，并进行参数设置和应用测试。

设备维护

1. 保证通讯不欠费；
2. 当锂电池低电压报警时，打开井盖，拧下电池盒安装背板上的专用螺栓，取下亏电的锂电池盒，拧开电缆防水接头，换上满电的防水锂电池盒，拧紧螺栓，盖上井盖即可。



地址：河北省唐山市高新技术开发区火炬路122-1号



全国服务热线：400-681-1568

